

**OTOGAR OTOBÜS VE VATANDAŞ PARKLARI
OTOMASYONU VE YOLCU BİLGİLENDİRME
SİSTEMİ**

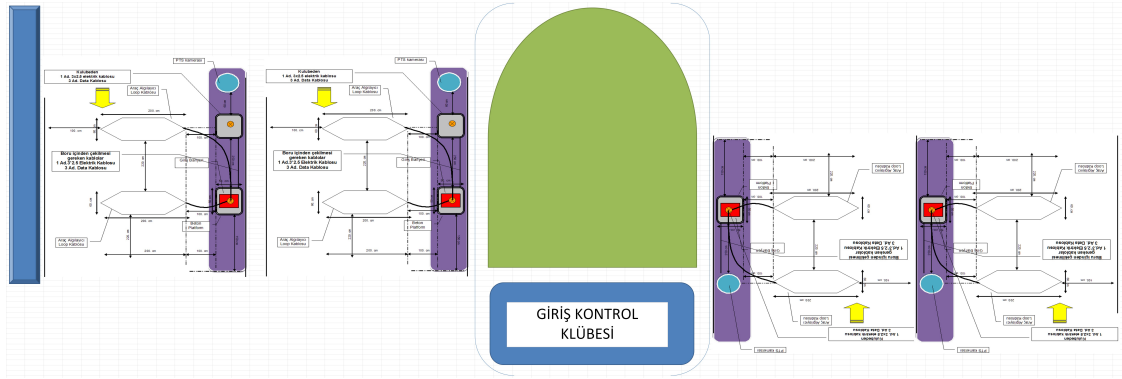


Amaç:

Otogar işletmesinin en hızlı ve verimli şekilde modern teknikler ile yapılmasını sağlamaktır. Bu projede aşağıda içeriği belirtilen kalemlerin gerçekleştirilmesi suretiyle belediyenin hizmetlerinin modern belediyecilik anlayışıyla yapılması sağlanırken diğer yandan gelir kaybının önlenmesi, işletmeci ve bu işletmeleri kullanarak seyahat eden vatandaşların memnuniyetinin sağlanması amaçlanmaktadır.

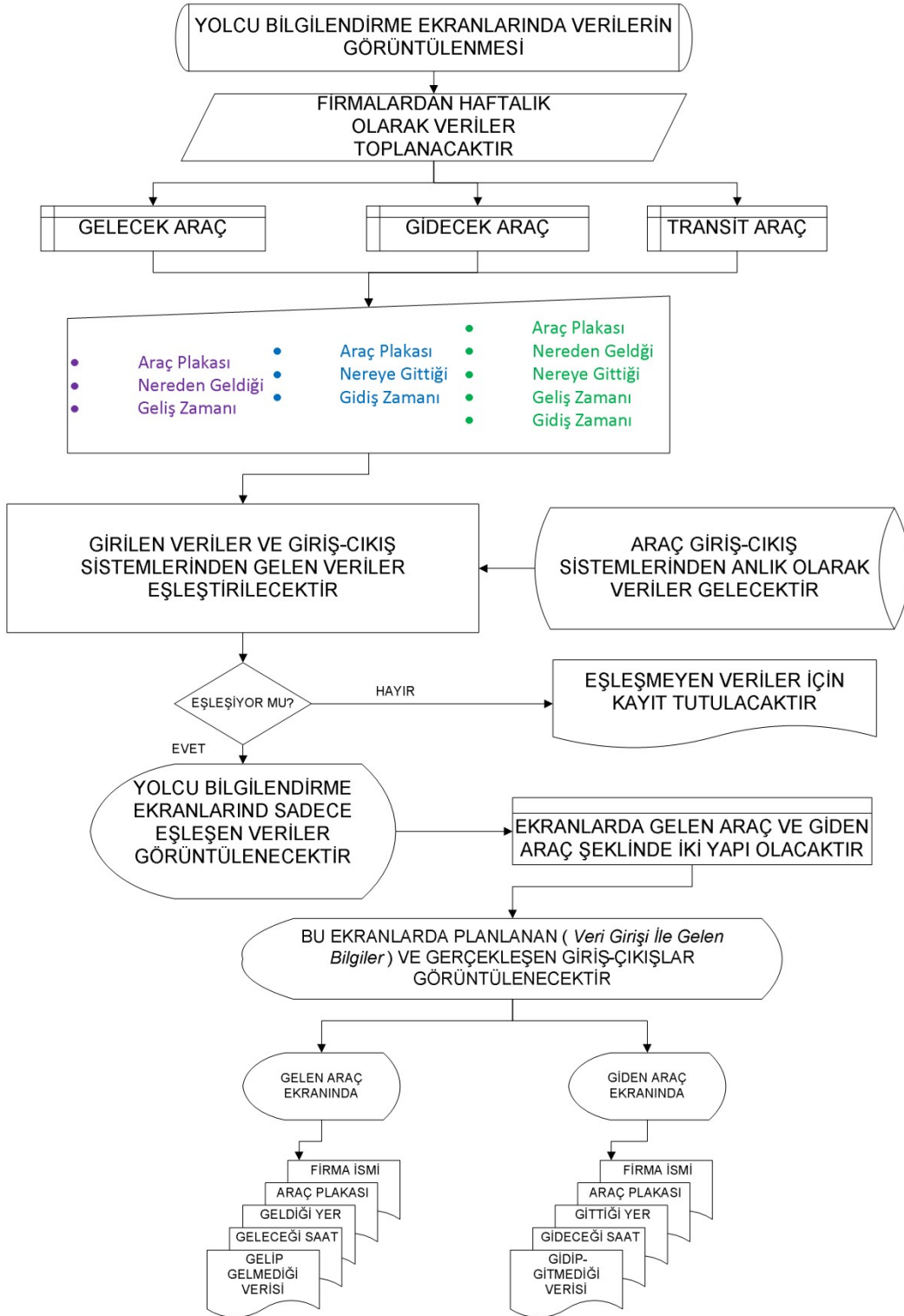
Süreç Özeti:

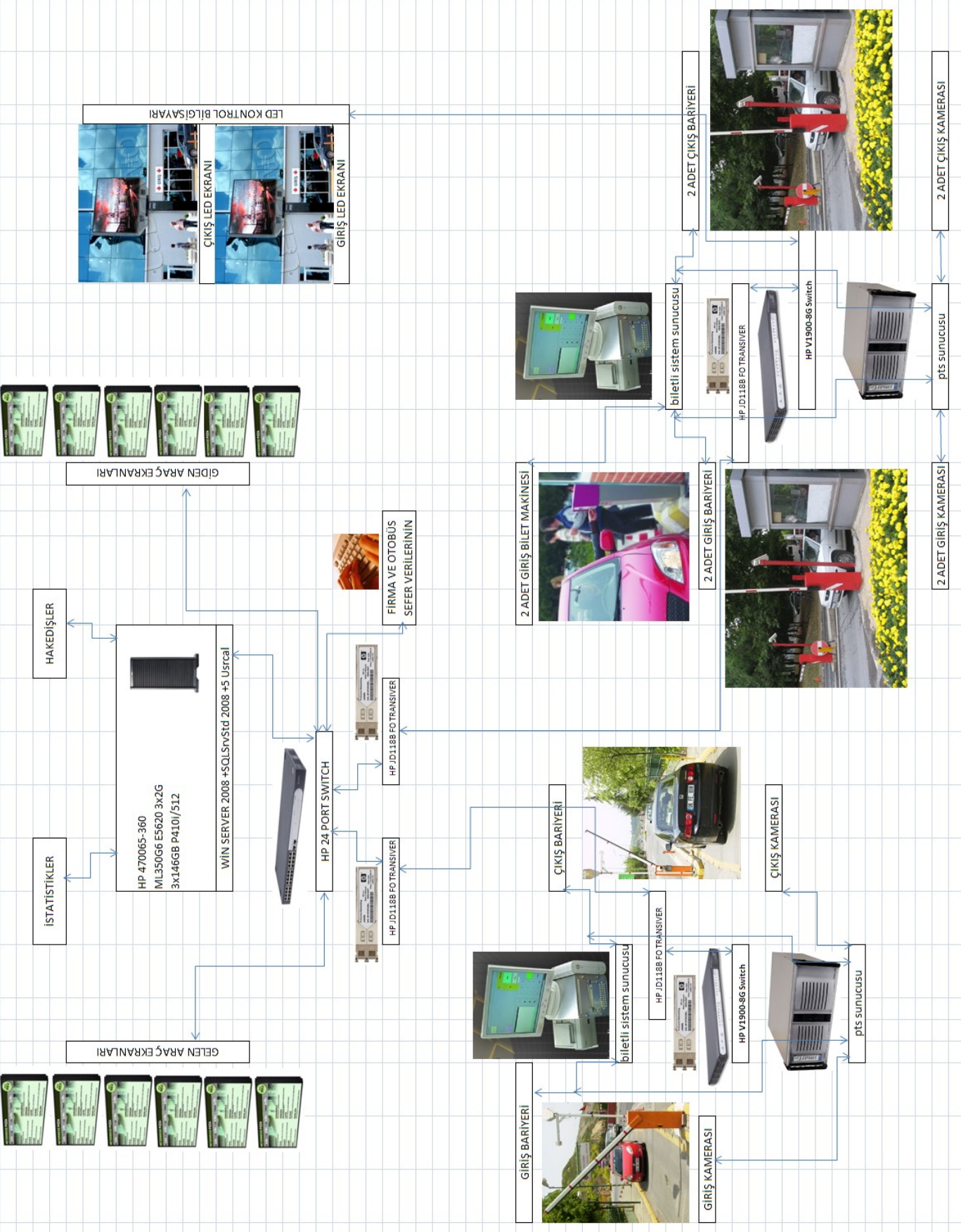
Belirtilen amaca matuf olarak öncelikle iş süreçleri, iş planı ve bunlara uygun alt yapı planları çıkartılır.



Sistemde;

- Otomatik giriş çıkışı sağlayan Plaka Tanıma Sistemi
- Abone, tanımlı araç, görevli araç, sivil araç, yolcu aracı, servis aracı vb tanımlar
- Detaylı araç tanımlama ekranları Plaka, Marka, Model, Bağlı olduğu Firma, Şoför Bilgileri vs
- Firmaların Sefer planlaması (Aylık – Haftalık – veya en az 1 günlük) ekranları (Gelen-Giden-Transit Geçiş Yapan), otobüslerin terminal içerisinde kalkış-varış (sefer) saatleri
- Yolcu Bilgilendirme Sistemi
- Otogar Ücretlendirme
- Otopark Yönetim Sistemi





Projenin Bileşenleri

1. Yolcu Bilgilendirme Sistemi

- Endüstriyel ekranlar.
- bu ekranlar kendi bünyelerinde bilgisayarlarını içermektedirler.
- askı aparatları her tarafa dönebilen esnek ve çok amaçlı kullanıma uygun olarak seçilmişlerdir.



- yolcu bilgilendirme yazılımı

Sakarya		
Geliş	Firma Adı	Geldiği Yer
18:00	EFE TUR	ZONGULDAK
18:30	METRO TRANSİT	İSTANBUL
19:49	METRO TRANSİT	ZONGULDAK
20:00	METRO TRANSİT	İSTANBUL

Hareket		
Saati	Firma İsmi	Variş Yeri
16:30	SAKARYA VİB	HAREM
17:00	NARLICA KOOPARATİF	BURSA
17:00	EVİN METRO	ESENLER
17:00	EVİN METRO	HAREM
17:00	SAKARYA VİB	ANKARA
17:00	SAKARYA VİB	ESENLER
17:00	SAKARYA VİB	HAREM
17:30	EFE TUR	BALIKESİR
17:30	SAKARYA VİB	ESENLER
17:30	SAKARYA VİB	HAREM
18:00	EVİN METRO	ANKARA

2. Park Yönetim Sistemi

2.1. Bariyer Sistemi ve Biletli Sistemler



2.2. Çıkış Ödeme İstasyonu – Biletli Sistem Yazılımı

Sivil Giriş-Çıkışı



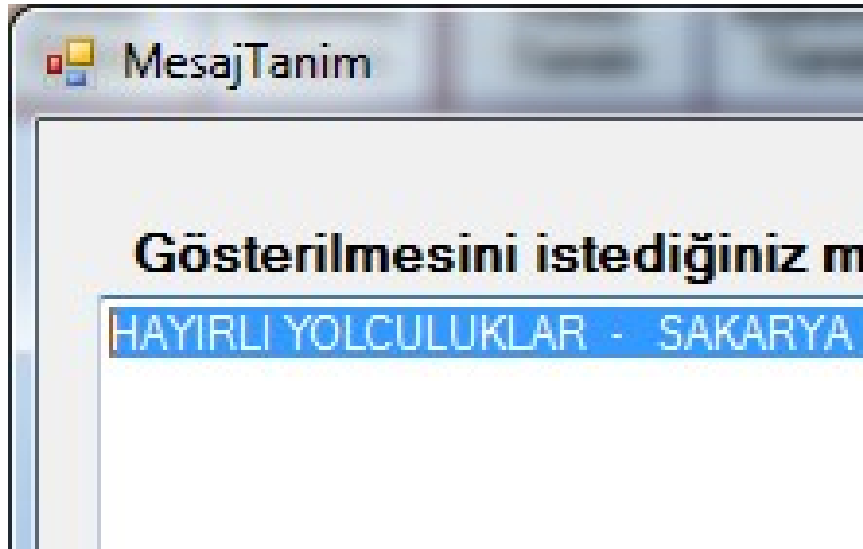
4. Merkezi Yönetim Yazılımı



Sistemde doğrudan veri giriş olan alanların sistem yöneticileri tarafından doldurulması ve acenta gibi dış paydaşların sadece tanımlı olan seçenekler arasından seçim yapması esası uygulanmıştır.

- **mesaj tanımı:**

yolcu bilgilendirme ekranlarında alt satırda görüntülenecek olan genel bilgi mesajının tanımlanması için kullanılır.



- firma ekranı
 - gelen sefer tanımı

Sefer Tanımlama

Sefer Tipi: GELEN
 Firma Adı: SAKARYA VİB
 Plaka No: 54LF440
 Geldiği Yer: BODRUM
 Kalkış Saati: 14.11.2011 19:30
 Vanş Yeri: SAKARYA
 Vanş Saati: 15.11.2011 07:30

Kayıt No: 63646
 Peron No: 13
 Mesafe: 3000
 Acenta: BELPA
 Süre: 720

KAYIT_NO	SEFER_TIPI	FIRMA_ADI	PLAKA_NO	KALKIS_YERI	KALP
63646	GELEN	SAKARYA VİB ...	54LF440	BODRUM ...	14.11

- giden sefer tanımı

Sefer Tanımlama

Sefer Tipi: GİDEN
 Firma Adı: EVİN METRO
 Plaka No: 54EY009
 Kalkış Noktası: SAKARYA-YENİ TERMINAL
 Kalkış Saati: 24.11.2011 21:15
 Gideceği Yer: BAYRAMPASA
 Vanş Saati: 24.11.2011 23:45

Kayıt No: 64849
 Peron No: 18
 Mesafe: 4000
 Acenta: BELPA
 Süre: 150

KAYIT_NO	SEFER_TIPI	FIRMA_ADI	PLAKA_NO	KALKIS_YERI	KALP
64849	GİDEN	EVİN METRO ...	54EY009	SAKARYA-YENİ ...	24.11

- transit sefer tanımı

Sefer Tanımlama

Çıkış Yeni Güncelle Kayıt ekle Sil Yenile

Sefer Tipi TRANSIT Kayıt No 63143

Firma Adı SEÇ TURİZM

Plaka No 27E9351 Peron No 3

Kalkış Noktası İSTANBUL Mesafe 977

Kalkış Saati 10.11.2011 17:00 Acenta BELPA

Vanş Noktası GAZİANTEP Süre 586

Vanş Saati 11.11.2011 02:46

KAYIT_NO	SEFER_TIPI	FIRMA_ADI	PLAKA_NO	KALKIS_YERI	KALP
63143	TRANSIT	SEÇ TURİZM ...	27E9351	İSTANBUL ...	10.11

- gişe ekranı (plaka giriş)

Plaka_Giris

Çıkış

Kamera Lokasyonu OTOBUS ÇIKIŞ KAMERA 4 ÇIKIŞ Kamera Lokasyonu OTOBUS ÇIKIŞ KAMERA 3 ÇIKIŞ

Okunan Plaka Bilgisi **Elle Plaka Girişi** **Okunan Plaka Bilgisi** **Elle Plaka Girişi**

Son Okunan Plaka 16VG204 Plaka No Okuma Zamanı 30.11.2011 19:05:38 Plaka Kaydı ekle

Ücret 20 Süre 70

1_ATANKARDESLER-NARLICA KOOPARATİF
GİDEN-SAKARYA-YENİ TERMİNAL-BURSA
Ödenme Durumu:EVET

Son Okunan Plaka 54RH121 Plaka No Okuma Zamanı 30.11.2011 19:04:01 Plaka Kaydı ekle

Ücret 11 Süre 1

-PAMUKOVA
SEFER TANIMLANMAMIŞ

- araç tanım

Araç Tanım

Çıkış Yeni Güncelle Kayıt ekle Sil

Plaka No

Bağlı Olduğu Firma ANKA

Sorumlu Acenta BELPAS

Marka

Model

Model Yılı 0

Koltuk Sayısı 300

Araç Tipi SEFER_TANIMLI

	PLAKA_NO	BAGLI_OLDUGU_	SORUMLU_ACEN	MARKA	MODEL
▶		ANKA	...	BELPAS	
	000GEÇİCİ	KÖKSALLAR	2A_ASTUR		

- acenta tanım

Marka Tanım

Çıkış Yeni Kaydet Sil

Acenta Adı acenta 1

	ACENTA_ADI
▶	acentas
	acentas
	19_DAYITUR

- firma tanım

FirmaTanim

 Çıkış  Yeni  Kayıt ekle  Sil

Firma Adı ABONE 4 NOLU ATAN SEYAHAT

Acenta Adı acenta1

FİRMA BİLGİLERİ

	FİRMA_ADI
▶	ABONE 4 NOLU ATAN SEYAHAT
	ABONE ABONE METRO SERVİS ARACI

- kullanıcı tanım

KullaniciTanim

 Çıkış  Yeni  Kaydet  Sil

Kullanıcı Kodu aa

Şifre

Açıklama sds

Kullanıcı Tipi firma ▼

	KULLANICI_ADI	SIFRE	ACIKLAMA	
▶	aa	sds	...
	f

- marka tanım

MarkaTanım

Çıkış Yeni Kaydet Sil

Marka Adı BMC

ADI
BMC
HYUNDAI
MAN

- model tanım

MarkaTanım

Çıkış Yeni Kaydet Sil

Marka Adı MERCEDES

Model Adı 403

MARKA_ADI	MODEL_ADI
MERCEDES	403
MERCEDES	404
MERCEDES	COACHY

- tarife tanım

TarifeTanım

Çıkış Yeni Güncelle Kayıt ekle Sil

Tarife No	1	Zaman Başlangıç
Tarife Sıra No	46	Zaman Bitiş
Araç Tipi	SEFER TANIMLI	Koltuk Başlangıç
Açıklama	SEFER TANIMLI -PARKLANMA	Koltuk Bitiş
Sefer Bazlı	1	Mesafe Başlangıç
Bedel	0	Mesafe Bitiş

TARIFE BİLGİLERİ

- lokasyon- tarife


LokasyonTarife

Lokasyon

- 1
- 2
- 3
- 4
- 5
- 6

- acenta –peron

ACENTA PERON ATAMA İŞLEMLERİ

 Çıkış

Acenta Peron Atama

Acentalar	Atanmış
acenta1	11
acenta2	12
19_DAYITUR	13
14_AYTUR	14
ILCE	15
SAKARYA_VIB	
BELPAS	
1_ATANKARDESLER	
2A_ASTUR	
4_ATANTASIMACILIK	
6_OZSAKARYA	
7_HAKIKIOZCANI AR	

- firma- şehir

FirmaSehir

 Çıkış

Firmaların Geleceği Gideceği Ş

Firmalar	Atanmış Şehirler
ÖZEMNİYET	
ÖZKAYMAK	
ÖZLEM DİYARBAKIR	
PALANDÖKEN TURİZM	
PAMUKKALE	
PAMUKOVA	
PAMUKOVA BELEDİYESİ	
PAMUKOVA BİRLİK	
PAMUKOVA BİRLİK	
PATNOSITIMAT	
PEGASUS AKMİS	
PEGASUS AKMİS	

- Raporlama

Raporlama

Kayıt sayısı: 5

Firma
 Plaka
 Acenta
 Tarih: 24.11.2011 20:30:09
 24.11.2011 20:39:09

BAGLI_OLDUGU_	SORUMLU_ACEN	PLAKA_NO	GIRIS_SAAATI	CIKIS_SAAATI	SURE	BEDEL	GIRIS_KAPISI	CIKIS_KAPISI
		54ET767	24.11.2011 20:05	24.11.2011 20:32	27	0	5	6
		54AK850	24.11.2011 18:56	24.11.2011 20:31	95	1,5	5	6
		54AK850	24.11.2011 18:56	24.11.2011 20:31	95	1,5	5	6
	EFE TUR	EFE TUR	41EF257	24.11.2011 20:32	24.11.2011 20:38	6	20	2
	EFE TUR	EFE TUR	41EF528	24.11.2011 20:35	24.11.2011 20:37	2	11	2


- Ham Raporlama

Raporlama

Kayıt sayısı: 28

Firma
 Plaka
 Acenta
 Tarih: 24.11.2011 20:30:54
 24.11.2011 20:39:54

Kapılar:
 Seçilen Kapılar: 1, 2, 3, 4, 5, 6, 7, 8, 9, 10



Resim Seç	id	plaka_no	zaman	nokta	plaka_guven	resim_id	ISLEM_TIPI	IS_PROCESSED	IS
<input type="button" value="Resmi Göster"/>	519950	41EF257	24.11.2011 20:32	2	97	41EF257_20111...		1	0
<input type="button" value="Resmi Göster"/>	519967	54B7347	24.11.2011 20:38	3	92	54B7347_20111...		1	0
<input type="button" value="Resmi Göster"/>	519948	41RZ915	24.11.2011 20:32	5	83	41RZ915_20111...		1	0
<input type="button" value="Resmi Göster"/>	519960	34HE3613	24.11.2011 20:37	5	97	34HE3613_2011...		1	0
<input type="button" value="Resmi Göster"/>	519962	41EF528	24.11.2011 20:37	3	98	41EF528_20111...		1	0
<input type="button" value="Resmi Göster"/>	519944	03SB323	24.11.2011 20:32	5	93	03SB323_20111...		1	0
<input type="button" value="Resmi Göster"/>	519953	54EC186	24.11.2011 20:33	5	97	54EC186_20111...		1	0
<input type="button" value="Resmi Göster"/>	519964	41EF528	24.11.2011 20:37	2	88	41EF528_20111...		1	0
<input type="button" value="Resmi Göster"/>	519945	03SR32	24.11.2011 20:32	5	87	03SR32_20111...		1	0

5. Şehir kartı gibi farklı ödeme sistemlerinin entegrasyonu

Kurulan sistemlerimizde ilgili şehirdeki aktif elektronik bilet toplama sistemleri ile entegrasyonlar yapılmıştır.

6. Yedekleme Sistemi

Yedekleme yazılım ve ilgili donanımlar sistemin ayrılmaz bir parçası olarak düşünülmüş ve sistem ile beraber kullanılmıştır.

7. Ana Sunucu

Merkezi yapının dağıtık mimarisi ve diğer sistemler ile olan entegrasyonları dikkate alınarak sunucu seçimi yapılmaktadır.



8. Dış Ortam LED Ekranları

Terminal Giriş ve Çıkışında kullanılmak üzere Kontrol Kulübesinin üzerine monte edilen, LED ekran(lar), kontrol bilgisayarı ve yazılımı ile beraber teslim edilmiştir.



9. Alt Yapı Sistemleri

- İletişim Alt Yapısı FO ve Network Hatları
 - Dış mekan bağlantıları FO kablo ile sağlanmaktadır.
 - Her noktaya network kablosu çekilmektedir.
 - Yer altından geçen sistemlerde yedek kablolama yapılmaktadır.
- Enerji Alt Yapısı
 - Her noktaya enerji kablosu çekilmekte ve yedeklenmektedir.
 - Güç dağılımı düşünülerek yüksek çaplı kablolar kullanılmaktadır.

10. Otomasyon Odası Donanımları

Otomasyon odasının tefrişatı teknik donatıları ile beraber tarafımızdan yapılmaktadır.



- LCD ekranlar
- Çok yönlü duvar askı aparatları
- Operatörlerin kullanımı için çift ekran çıkışlı markalı bilgisayar

11. led ekran entegrasyonu

İçerde bulunan LED ekranlara veri gönderilmesi için entegrasyon yazılımı yapılmaktadır

